



# 香風

令和5年  
11月28日 第11号  
編集責任  
校長 小川 雄一郎

**[南中学校 学校教育目標]**

「郷土を愛し、確かな学力を身につけ、未来を切り拓こうとする子どもの育成」

**[中期的な教育目標]**

- ① 一人ひとりが主体性をもち、学び合い高め合う生徒の育成
- ② 自他を尊重し、仲間と共に粘り強く取り組む生徒の育成



**[本年度の重点目標]：「進んで行動する生徒の育成」**



## ○ 駅伝競走大会（筑後地区駅伝大会、八女地区駅伝大会）

10月から11月にかけて、中体連では、2つの駅伝競走大会が開催されました。登録された選手だけでなく、早朝から駅伝部のメンバー全員が「南中チーム」として一つになって取り組み、結果を出すことができました。

**<筑後地区駅伝競争大会（大牟田市：諏訪公園）>**

開催日：10月27日（金） ※ 南中から男女各1チーム出場。

結果：男子 6位/38チーム（1時間10分03秒） 女子 22位/33チーム（45分03秒）

筑後地区駅伝大会	1区	2区	3区	4区	5区	6区
男子走者						
女子走者						

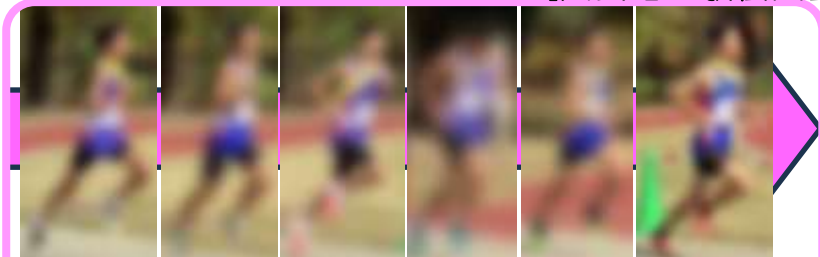
**<八女地区駅伝競走大会（筑後広域公園）>**

開催日：11月9日（木） ※ 南中から男子2チーム、女子2チームが出場。

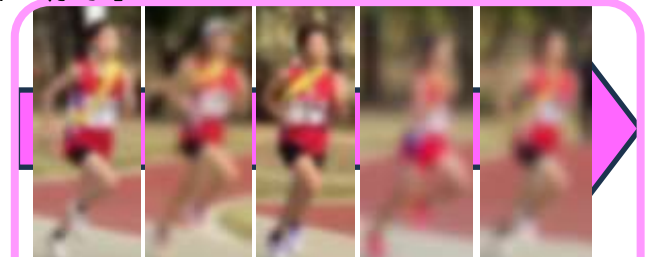
結果：男子Aチーム 2位/15チーム（1時間03分23秒） 女子Aチーム 3位/22チーム（37分04秒）

八女地区駅伝大会	1区	2区	3区	4区	5区	6区
男子走者		（区間3位）		（区間2位）	（区間1位）	（区間1位）
女子走者		（区間1位）		（区間1位）		

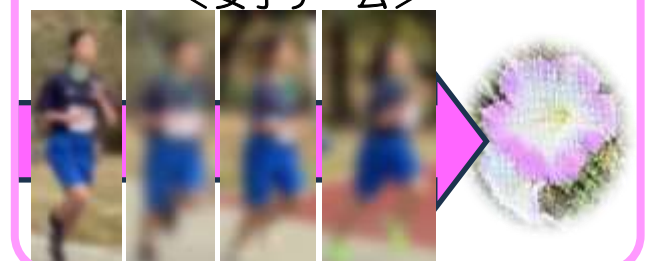
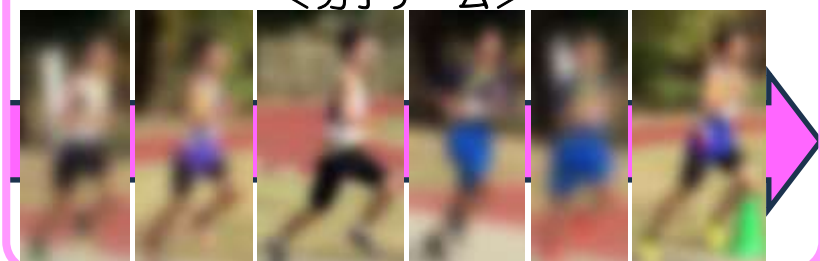
[八女地区駅伝大会の様子]



<男子チーム>



<女子チーム>

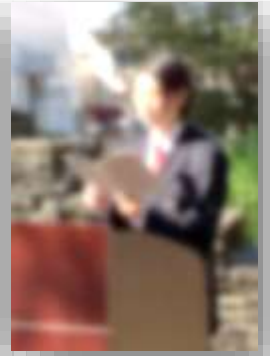


## ○ 帰居祭

11月3日（文化の日）、八女公園にて「帰居祭」が開催されました。「帰居祭」は、八女の風土を愛しこの地に没した文化勲章受章者・坂本繁二郎画伯の遺徳を偲ぶ式典です。式典では小学生・中学生・高校生それぞれの代表による作文の朗読があり、中学生代表は本校1年

さん（部）が選出されています。さんは、夏休みに部の校外学習で学んだ坂本繁二郎画伯の作品や生き方について作文にまとめ「坂本繁二郎先生から学んだこと」というテーマで朗読を行いました。

（「帰居」とは画伯の雅号）



## ○ 南筑後地区中学生英語スピーチコンテスト

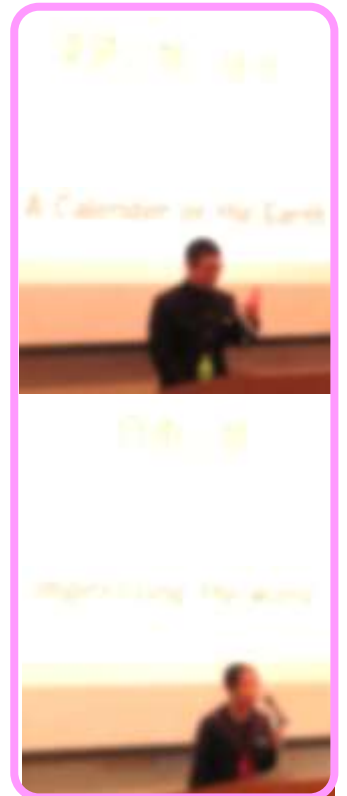
11月11日（土）、福岡県立三池工業高等学校にて、南筑後地区中学生スピーチコンテストが開催されました。（主催：南筑後地区教育委員会連絡協議会、福岡県教育庁南筑後教育事務所）

南中からは3年のさん、さんの2名が出場。

さんがチャレンジしたのは「課題の部（暗唱）」で、課題は「A Calender of the Earth」の英語暗唱。英語で暗唱するだけでも難しいのに、ジェスチャーや表情、声のトーンに変化をつける等、表現の工夫に取り組み、スピーチを楽しむことができましたようです。

さんは、自分で考えたテーマに沿ったスピーチを行う「自由の部」にチャレンジ。「Impressing the world」をテーマに、自分の夢であるディズニーダンサーについて、ジェスチャーを交えながら表情豊かに、なめらかな英語でスピーチすることができました。

2人とも、地道に練習を重ね、本番ではその成果を十分に発揮することができたようです。



## ○ 行事予定(11月29日～ 1月10日)

月日	曜	行事等	月日	曜	行事等
11月29日	水	読み語り 中央委員会	12月13日	水	4時間授業 三者面談④
30日	木	あいさつ運動(生徒会) 4時間授業 部活動中止 定退日	14日	木	4時間授業 三者面談⑤ あいさつ運動(生徒会) 部活動中止 定退日
12月 1日	金	生徒会原案おろし PTA 役員選出会(上妻)	15日	金	4時間授業 三者面談⑥
3日	日	修学旅行事前指導(2年)	20日	水	読み語り 中央専門委員会
4日	月	修学旅行①(2年)	21日	木	あいさつ運動(生徒会) 大掃除
5日	火	修学旅行②(2年)	22日	金	生徒会原案おろし 生徒集会 後期前半終業日 部活動中止 定退日
6日	水	修学旅行③(2年)性に関する講演会(3年)			
7日	木	あいさつ運動(生徒会) 部活動中止 定退日 振替休日(2年)	※ 12月23日～1月8日は、冬季休業日。 ※ 12月27日～28日は、学校閉庁日。		
8日	金	4時間授業 三者面談①	1月 8日	月	成人の日
11日	月	4時間授業(1・2年) 三者面談②	9日	火	後期後半始業日
12日	火	4時間授業(1・2年) 三者面談③	10日	水	冬課題テスト(1・2年) 学力診断テスト(3年)

